



ZAWÓR NAPEŁNIANIA INSTALACJI BA 6628 Plus

6628

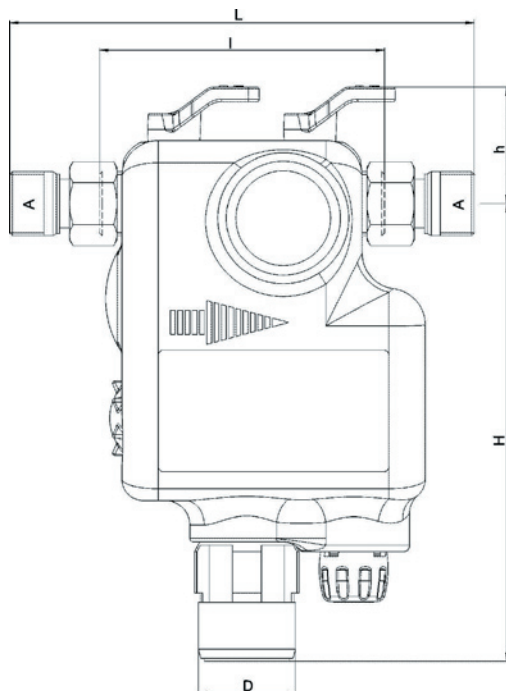
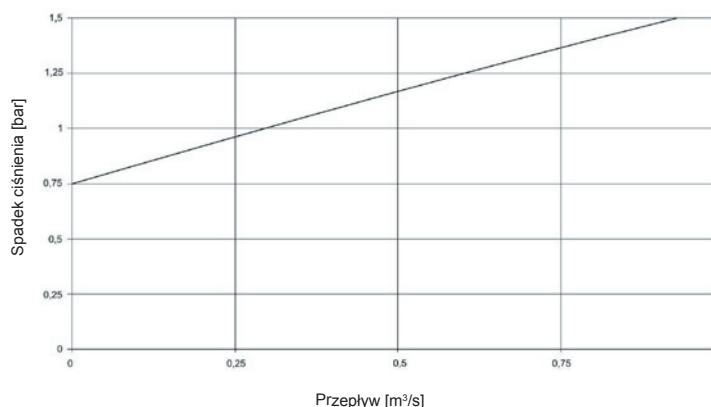


Diagram wydajności zaworu 6628 BA Plus.



Typ	A [R]	H [mm]	h [mm]	L [mm]	I [mm]	D [mm]
6628 Plus	3/4	188,7	48,1	191,4	117,4	40,0

Zastosowanie

Zawór napełniania instalacji typu BA 6628 Plus służy do automatyzacji napełniania wodnych instalacji ciśnieniowych. Wbudowany zawór antyskażeniowy typ BA, zabezpiecza przed cofnięciem zwrotnym medium obiegu grzewczego do instalacji wody pitnej. Jego budowa umożliwia zgodnie z PN EN 1717 bezpośrednie podłączenie instalacji grzewczej i instalacji wody pitnej dla płynów do kategorii 4 włącznie. Wbudowany reduktor ciśnienia służy do utrzymywania właściwego i stałego ciśnienia w instalacji.

Zasada działania

Zawór napełniania instalacji CA 6828 Plus posiada wszystkie części wymagane przez normę PN EN1717 umożliwiające bezpośrednie podłączenie instalacji ciśnieniowej i instalacji wody pitnej. Wbudowany reduktor ciśnienia utrzymuje ustawione na nim, stałe ciśnienie wyjściowe, zapewniając wymagane warunki przy napełnianiu i podczas normalnej pracy instalacji grzewczej. Po zakończeniu napełniania lub odpowietrzania instalacji (konieczność uzupełnienia medium), zawór zwrotny zamyka się automatycznie, zabezpieczając przed niekontrolowanym napełnianiem i/lub zabrudzeniem wody pitnej.

Montaż

Aby nie występowała woda zalegająca - stagnacja wody, przyłączy od strony instalacji wody pitnej do zaworu napełniania BA 6628 Plus, powinno być możliwie najkrótsze (jak najkrótsza rura łącząca). Przed montażem należy dokładnie przepłukać instalację podłączeniową. Należy montować go zgodnie z zaznaczonym kierunkiem przepływu, poziomo, unikając naprężeń rurociągu na korpus. Kosz wyrzutowy powinien być skierowany w dół. Wydajność instalacji odprowadzającej wodę przez kosz wyrzutowy, musi być wystarczająca dla występujących maksymalnych przepływów. Zawór musi być łatwo dostępny i nie może być montowany tam, gdzie występują przeciągi, mróz i wysoka temperatura, a pomieszczenie powinno mieć sprawnie działającą wentylację. Aby uniknąć wadliwego działania, zaleca się montaż przed zaworem filtra SYR-Drufi, Duo lub Ratio.

Wykonanie

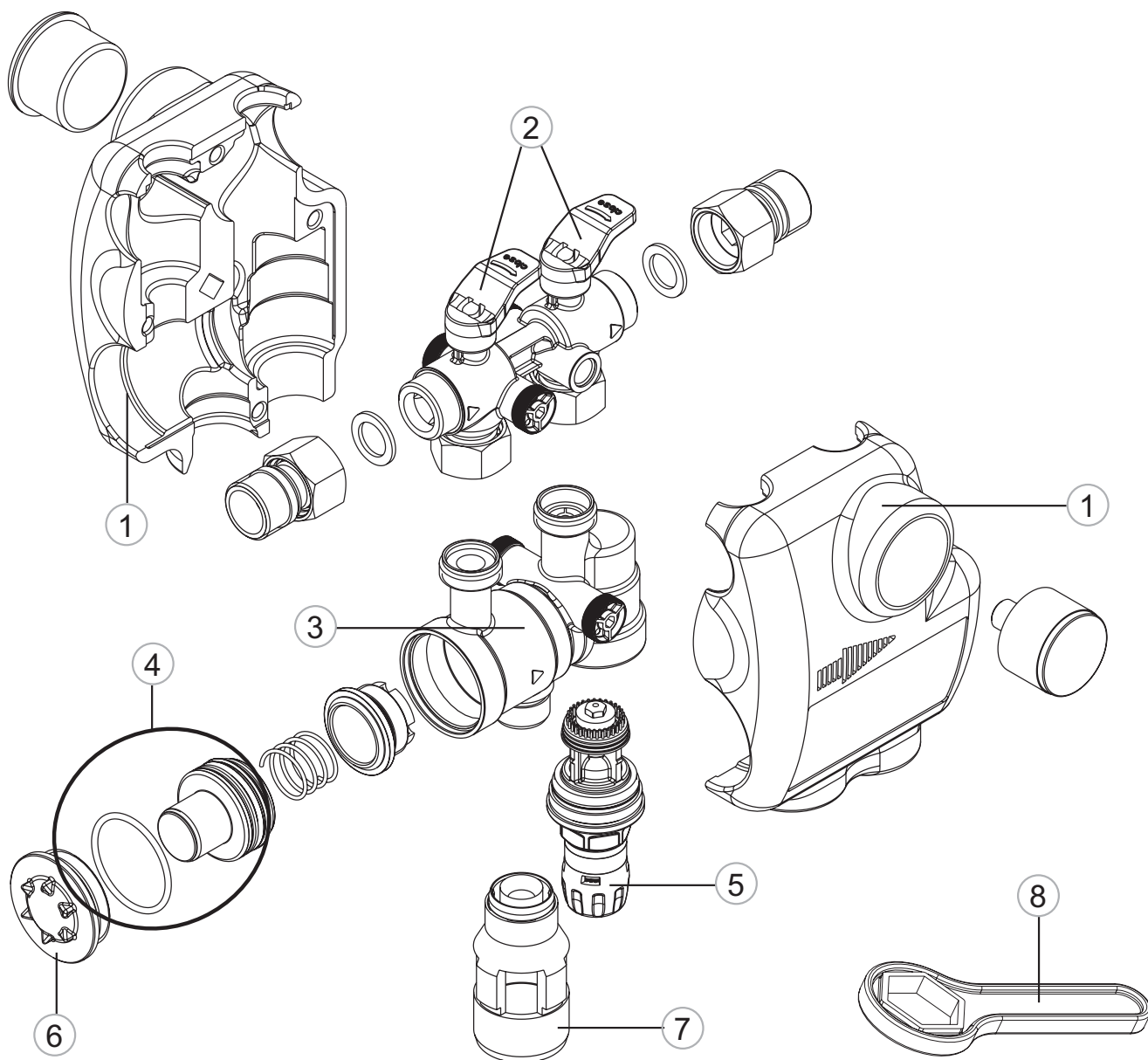
Zawór napełniania instalacji BA 6628 Plus składa się z zaworu odcinającego wejściowego i wyjściowego, reduktora ciśnienia, zaworu antyskażeniowego typu BA wg PN EN 1717, filtra siatkowego nierdzewnego o oczkach siatki 0,25mm, kosza wyrzutowego, króćca kontrolnego z manometrem. Przyłączy - śrubunki z gwintem zewnętrznym. Obudowa z prasowanego mosiądzu odpornego na dezynfekcję, części wewnętrzne z poliamidu i kosz wyrzutowy z wysokiej jakości tworzywa sztucznego. Uszczelnienia z NBR. Wszystkie części z tworzyw sztucznych spełniają normy Niemieckiego Urzędu Zdrowia.

Ciśnienie maksymalne:	10 bar
Maksymalna temperatura pracy:	na wejściu 30°C
Minimalne ciśnienie wejściowe:	1,5 bar
Ciśnienie wyjściowe:	1 - 5 bar; nastawa fabryczna 1,5 bar
Wydajność (Vmax):	0,9 m³/h, Δp 1,5 bar
Stopień redukcji	maks. 10:1
Montaż:	poziomo z koszem wyrzutowym do dołu
Medium:	woda pitna
Średnica kosza wyrzutowego:	DN 40
Średnica znamionowa:	DN 15 (przyłącza montażowe R 3/4")

SYR/042010/HUSTY/KARTA

HANS SASSERATH & CO. KG - HUSTY

ul. Rzepakowa 5e, 31-989 Kraków, tel. 012/645-03-04, faks 012/645-03-33, e-mail: info@husty.pl www.syr.pl



1. izolacja
2. zawory odcinajce (wejściowy + wyjściowy)
3. korpus
4. wkład zaworu antyskażeniowego
5. wkład reduktora ciśnienia
6. pokrywa zamykająca zaworu antyskażeniowego
7. kosz wyrzutowy
8. klucz